

Паспорт объекта

Земельный участок

Адрес/местоположение: Республика Карелия, Кемский муниципальный район, Рабочеостровское сельское поселение, п. Рабочеостровск

Кадастровый номер: 10:02:0090106:24

Площадь: 70 000 кв.м

Категория земель: земли населенных пунктов

Вид разрешенного использования: туристическое обслуживание

Кадастровая стоимость: 5 546 264,34 руб.

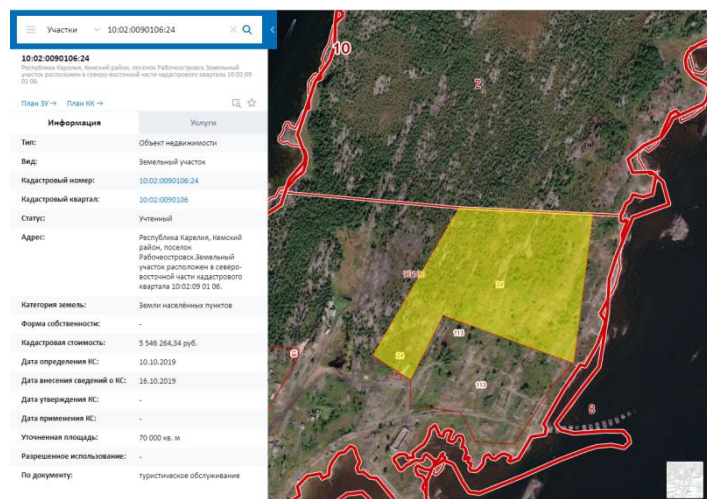
Территориальная зона: Р-2 – Зона объектов отдыха, туризма и спортивного, оздоровительного назначения

Земельный участок полностью расположен в прибрежной защитной полосе и водоохранной зоне Белого моря

Земельный участок частично расположен в охранной зоне стационарного пункта наблюдений за состоянием окружающей природной среды.

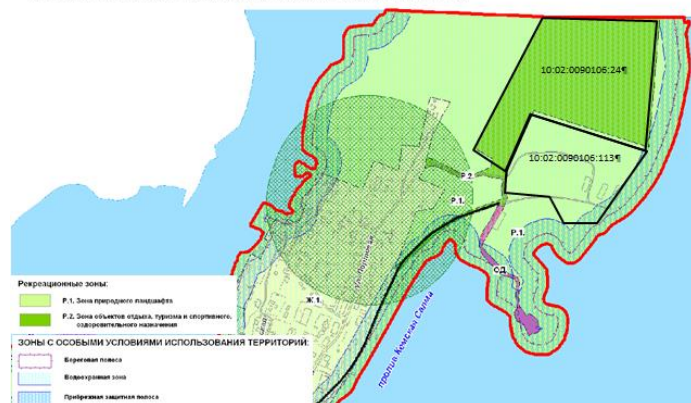
Наличие коммуникационных сетей (водоснабжение, водоотведение, канализация, электрификация и т.д.): отсутствуют.

Земельный участок находится в неразграниченной государственной собственности, не обременен правами, и может быть предоставлен заинтересованному лицу для целей туристической деятельности в аренду либо с торгов в соответствии со ст. 39.11 Земельного кодекса Российской Федерации, либо без проведения торгов в целях реализации масштабных инвестиционных проектов по основанию, предусмотренному пп. 3 ч. 2 ст. 39.6 Земельного кодекса Российской Федерации.



ПРАВИЛА ЗЕМЛЕПОЛЬЗОВАНИЯ И ЗАСТРОЙКИ Рабочеостровского сельского поселения

Карта градостроительного зонирования. Населенный пункт п. Рабочеостровск.



Паспорт объекта

Земельный участок

Адрес/местоположение: Республика Карелия, Кемский муниципальный район, Рабочеостровское сельское поселение, п. Рабочеостровск

Кадастровый номер: 10:02:0090106:113

Площадь: 38 002 кв. м

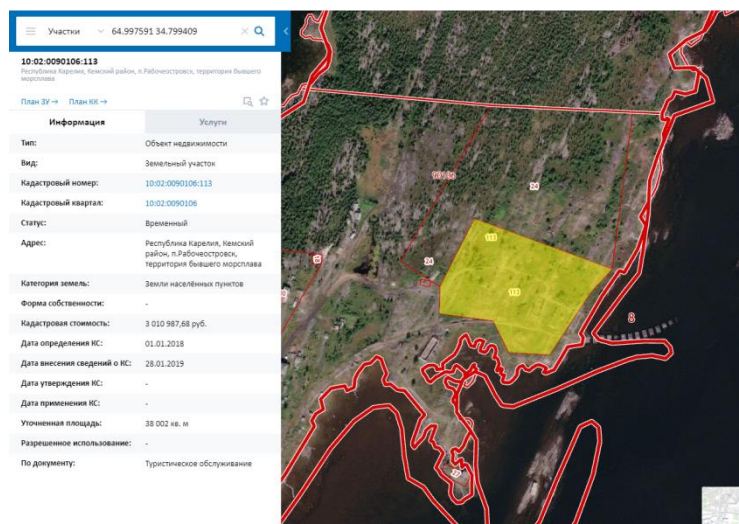
Категория земель: земли населенных пунктов

Вид разрешенного использования: туристическое обслуживание

Кадастровая стоимость: 5 546 264,34 руб.

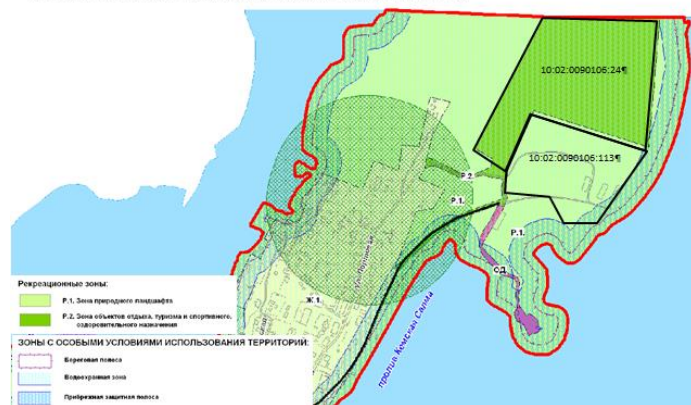
Территориальная зона: Р-1 – Зона природного ландшафта

Земельный участок полностью расположен в прибрежной защитной полосе и водоохранной зоне Белого моря



ПРАВИЛА ЗЕМЛЕПОЛЬЗОВАНИЯ И ЗАСТРОЙКИ Рабочеостровского сельского поселения

Карта градостроительного зонирования. Населенный пункт п. Рабочеостровск.



Наличие коммуникационных сетей (водоснабжение, водоотведение, канализация, электрификация и т.д.): отсутствуют.

Земельный участок находится в неразграниченной государственной собственности, не обременен правами, и может быть предоставлен заинтересованному лицу для целей туристической деятельности в аренду либо с торгов в соответствии со ст. 39.11 Земельного кодекса Российской Федерации, либо без проведения торгов в целях реализации масштабных инвестиционных проектов по основанию, предусмотренному пп. 3 ч. 2 ст. 39.6 Земельного кодекса Российской Федерации.

Паспорт объекта

Территория/земли в кадастровом квартале 10:02:0090104

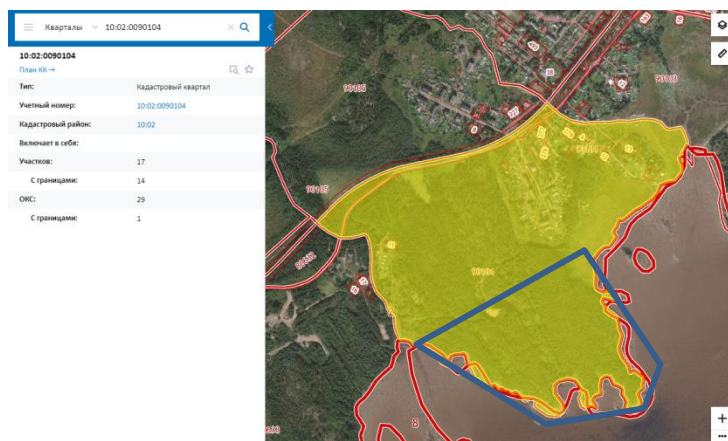
Площадь: 200 000 кв.м

Адрес/местоположение:
Республика Карелия, Кемский муниципальный район, Рабочеостровское сельское поселение, п. Рабочеостровск

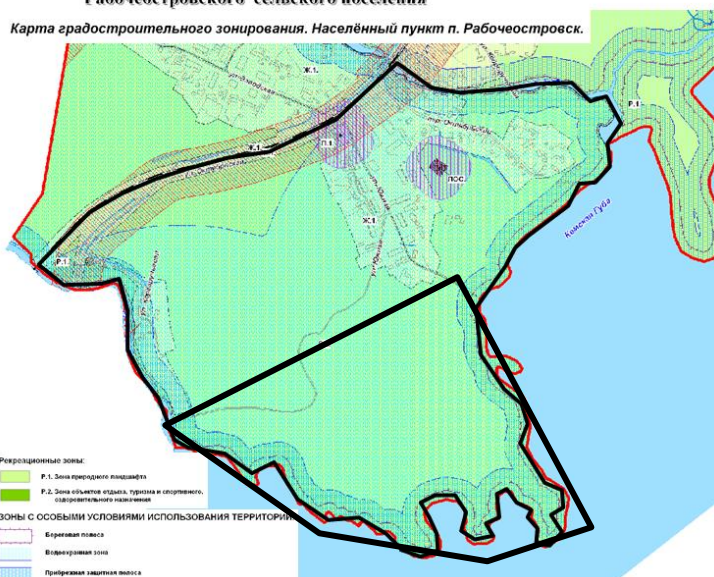
В границах населенного пункта

Территориальная зона: Р-1 – Зона природного ландшафта

Земельный участок полностью расположен в прибрежной защитной полосе и водоохранной зоне Белого моря



ПРАВИЛА ЗЕМЛЕПОЛЬЗОВАНИЯ И ЗАСТРОЙКИ Рабочеостровского сельского поселения



Наличие коммуникационных сетей (водоснабжение, водоотведение, канализация, электрификация и т.д.): отсутствуют.

Земельный участок не сформирован, в соответствии с правилами землепользования и застройки Рабочеостровского сельского поселения расположен в границах территориальной зоны Р.1 –Зона природного ландшафта. Размещение базы отдыха предусмотрено градостроительным регламентом территориальной зоны Р.1., а именно одним из условно-разрешенных видов разрешенного использования: «лагеря и базы отдыха». Таким образом, для реализации на данной территории строительства туристического объекта, помимо формирования земельного участка, необходимо получение разрешения на условно разрешенный вид разрешенного использования, либо внесение изменений в правила землепользования и застройки в части изменения территориальной зоны для данной территории. Предоставление земельного участка на данной территории может быть реализовано для целей туристической деятельности в аренду либо с торгов в соответствии со ст. 39.11 Земельного кодекса Российской Федерации, либо без проведения торгов в целях реализации масштабных инвестиционных проектов по основанию, предусмотренному пп. 3 ч. 2 ст. 39.6 Земельного кодекса Российской Федерации.

Паспорт объекта

Территория/земли в кадастровом квартале 10:02:0080633

Площадь: 106 000 кв.м

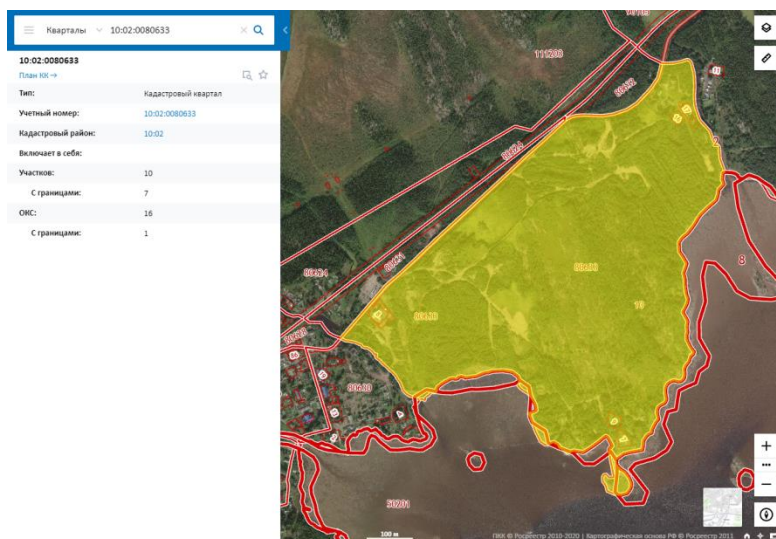
Наличие коммуникационных сетей (водоснабжение, водоотведение, канализация, электрификация и т.д.): отсутствуют.

Адрес/местоположение: Республика Карелия, Кемский муниципальный район, Кемское городское поселение, г. Кемь

В границах населенного пункта

Территориальная зона: ОЗ(ПЛ) – Охранная зона размещения прибрежных и защитных лесов

Земельный участок полностью расположен в прибрежной защитной полосе и водоохранной зоне Белого моря



Правила землепользования и застройки

Кемского городского поселения

КЕМСКОГО МУНИЦИПАЛЬНОГО РАЙОНА
РЕСПУБЛИКИ КАРЕЛИЯ

Карта градостроительного зонирования территории г. Кемь



Земельный участок не сформирован, в соответствии с правилами землепользования и застройки Кемского городского поселения расположен в границах территориальной зоны ОЗ(ПЛ) – Охранная зона размещения прибрежных и защитных лесов. Размещение туристических объектов в данной территориальной зоне не предусмотрено. Таким образом, для реализации на данной территории строительства туристического объекта, помимо формирования земельного участка, необходимо внесение изменений в правила землепользования и застройки в части изменения территориальной зоны для данной территории. Предоставление земельного участка на данной территории может быть реализовано для целей туристической деятельности в аренду либо с торгов в соответствии со ст. 39.11 Земельного кодекса Российской Федерации, либо без проведения торгов в целях реализации масштабных инвестиционных проектов по основанию, предусмотренному пп. 3 ч. 2 ст. 39.6 Земельного кодекса Российской Федерации.

Паспорт объекта

Территория/земли в кадастровом квартале 10:02:0080704

Площадь: 20 000 кв.м

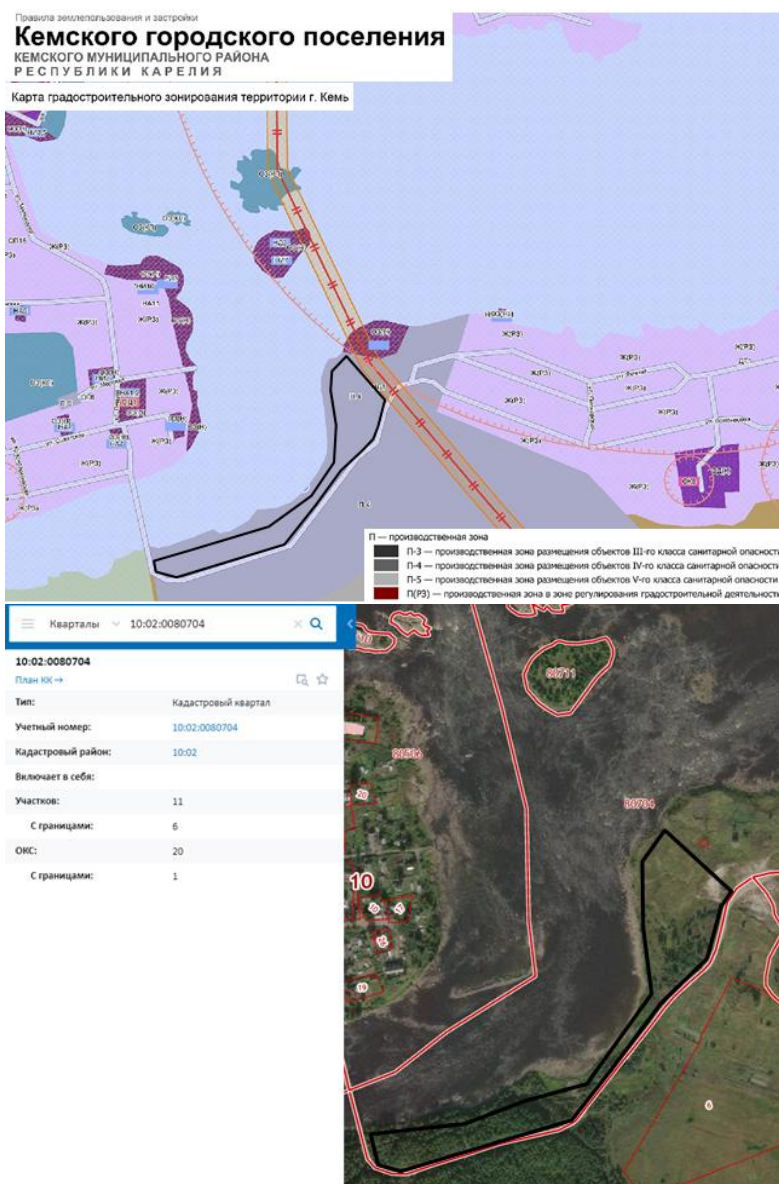
Наличие коммуникационных сетей (водоснабжение, водоотведение, канализация, электрификация и т.д.): отсутствуют

Адрес/местоположение: Республика Карелия, Кемский муниципальный район, Кемское городское поселение, г. Кемь

В границах населенного пункта

Территориальная зона: П-4 – Производственная зона размещения объектов IV-го класса опасности

Земельный участок полностью расположен в прибрежной защитной полосе и водоохранной зоне реки Кемь, частично в береговой полосе



Земельный участок не сформирован, в соответствии с правилами землепользования и застройки Кемского городского поселения расположен в границах территориальной зоны П-4 – Производственная зона размещения объектов IV-го класса опасности. Размещение туристических объектов в данной территориальной зоне не предусмотрено. Таким образом, для реализации на данной территории строительства туристического объекта, помимо формирования земельного участка, необходимо внесение изменений в правила землепользования и застройки в части изменения территориальной зоны для данной территории. Предоставление земельного участка на данной территории может быть реализовано для целей туристической деятельности в аренду либо с торгов в соответствии со ст. 39.11 Земельного кодекса Российской Федерации, либо без проведения торгов в целях реализации масштабных инвестиционных проектов по основанию, предусмотренному пп. 3 ч. 2 ст. 39.6 Земельного кодекса Российской Федерации. Дополнительно следует отметить, что предоставление земельного участка в береговой полосе (20 метров от уреза воды) не допускается, следовательно, при формировании земельного участка необходимо отступить от водного объекта 20 метров.